



**GÜNSTIGER  
ALS DIE  
KONKURRENZ  
ERLAUBT**

**KATALOG 2020**

**[www.trockenbaumaterial.com](http://www.trockenbaumaterial.com)**

**Trockenbaumaterial – unschlagbar günstig**

## CW Profile



### CW50

50mm breit; 0,6mm stark  
DIN EN 14195  
Ständerprofile werden senkrecht in die UW Profile gestellt.  
Abstand: 60 cm. Längen: 2,6m / 3m / 3,5m / 4m

1,17 €/m



### CW75

75mm breit; 0,6mm stark  
DIN EN 14195  
Ständerprofile werden senkrecht in die UW Profile gestellt.  
Abstand: 60 cm. Längen: 2,6m / 3m / 3,5m / 4m

1,38 €/m



### CW100

100mm breit; 0,6mm stark  
DIN EN 14195  
Ständerprofile werden senkrecht in die UW Profile gestellt.  
Abstand: 60 cm. Längen: 2,6m / 3m / 3,5m / 4m

1,57 €/m

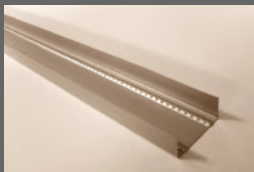
## UW Profile



### UW50

50mm breit; 0,6mm stark  
DIN EN 14195  
Diese Profile werden an Decke und Boden montiert und  
führen die CW Profile. Längen: 4m

1,01 €/m



### UW75

75mm breit; 0,6mm stark  
DIN EN 14195  
Diese Profile werden an Decke und Boden montiert und  
führen die CW Profile. Längen: 4m

1,18 €/m



### UW100

100mm breit; 0,6mm stark  
DIN EN 14195  
Diese Profile werden an Decke und Boden montiert und  
führen die CW Profile. Längen 4m

1,36 €/m

## UA Profile



### UA50

50mm breit; 2,0mm stark  
DIN EN 14195  
Aussteifungsprofile werden zum Verstärken von z.B. Türeinbauten  
verwendet. Längen: 3m / 3,5m / 4m

3,44 €/m



### UA75

75mm breit; 2,0mm stark  
DIN EN 14195  
Aussteifungsprofile werden zum Verstärken von z.B. Türeinbauten  
verwendet. Längen: 3m / 3,5m / 4m

4,11 €/m



### UA100

100mm breit; 2,0mm stark  
DIN EN 14195  
Aussteifungsprofile werden zum Verstärken von z.B. Türeinbauten  
verwendet. Längen: 3m / 3,5m / 4m

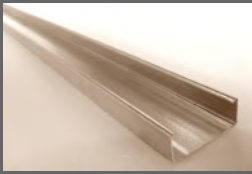
4,74 €/m

profile

Preise verstehen sich brutto inkl. MwSt

www.trockenbaumaterial.com ist eine Unternehmung der Peterwitzer Baustoff GmbH

## CD/UD Profile



### CD60

60mm breit; 27mm hoch; 0,6mm stark  
DIN EN 14195  
Deckenprofile werden für Deckenkonstruktionen verwendet.  
Abstand 50 cm. Längen: 2,6m / 3m / 4m

**0,98 €/m**

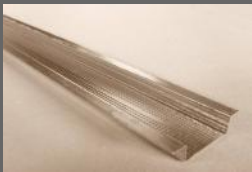


### UD30

28mm breit; 27mm hoch; 0,6mm stark  
DIN EN 14195  
Diese Profile werden an den Wänden montiert und führen  
die CD Profile. Längen: 3m

**0,67 €/m**

## Hutprofil



### Hutprofil

75mm breit; 0,6mm stark  
DIN EN 14195  
Dieses Profil ermöglicht einen geringen Abstand zur Wand  
oder Decke und wird z.B. im Dachbodenausbau verwendet.  
Längen: 3m

**1,31 €/m**

## Kantenschutz



### Alu Eckschutzschiene

20mm breit; 20mm hoch  
Diese Profile dienen zum Schutz der Ecken von Gipsplatten.  
Längen: 2,5m / 3m

**0,33 €/m**



### Kantenschutz laminiert und PVC verstärkt

25m Rolle; 30mm Kantenbreite  
Diese Profile dienen zum Schutz der Ecken von Gipsplatten.  
Für Innen und Außenecken. Unterschiedliche Winkel  
möglich.

**18,75 €/Rolle**



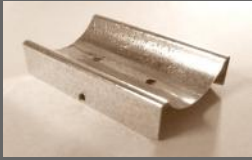
### Göppinger Profil

Dieses Profil dient zum Abschluss der Kanten von  
Gipsplatten. Länge: 3m

**0,38 €/m**

Profile

## Verbinder/Anker



### Deckenprofilverbinder

Tragfähigkeit: 0,40 kn (40Kg)  
Dient zum Verbinden / Verlängern von CD Profilen

0,14 €/Stk



### Querverbinder

Dient zum Verbinden von CD Profilen und zum Herstellen von z.B. niveaugleichen Decken.

0,30 €/Stk



### Kreuzschnellverbinder

Tragfähigkeit: 0,40 kn (40Kg)  
Dient zum Herstellen von Decken im Kreuzverbund.

0,15 €/Stk



### Ankerabhänger mit Spannfeder

Tragfähigkeit: 0,25 kn (25Kg)  
In Verbindung mit „Draht mit Öse“ zum Abhängen von CD Profilen.

0,24 €/Stk



### Ankerschnellabhänger

0-150mm  
Tragfähigkeit: 0,40 kn (40Kg)  
Dient zum Abhängen von CD Profilen. Wird z.B. direkt an Holzbalken befestigt.

0,10 €/Stk



### Spannfeder

Dient zum Verlängern von „Draht mit Öse“.

0,23 €/Stk

## Winkel UA



### Winkel UA 50

Winkel zum Befestigen von UA Profilen.  
Zubehör: Schrauben M8

0,48 €/Stk



### Winkel UA 75

Winkel zum Befestigen von UA Profilen.  
Zubehör: Schrauben M8

0,80 €/Stk



### Winkel UA 100

Winkel zum Befestigen von UA Profilen.  
Zubehör: Schrauben M8

1,01 €/Stk

Verbinder / Winkel

Preise verstehen sich brutto inkl. MwSt

www.trockenbaumaterial.com ist eine Unternehmung der Peterwitzer Baustoff GmbH

## Direktabhänger



### Direktabhänger 75

0-75mm

Tragfähigkeit: 0,40 kn (40Kg)

Dient in Verbindung mit Blebschrauben zum Abhängen von z.B. CD Profilen

**0,13 €/Stk**



### Direktabhänger 125

0-125mm

Tragfähigkeit: 0,40 kn (40Kg)

Dient in Verbindung mit Blebschrauben zum Abhängen von z.B. CD Profilen

**0,18 €/Stk**



### Direktabhänger 200

0-200mm

Tragfähigkeit: 0,40 kn (40Kg)

Dient in Verbindung mit Blebschrauben zum Abhängen von z.B. CD Profilen

**0,30 €/Stk**



### Direktabhänger 250

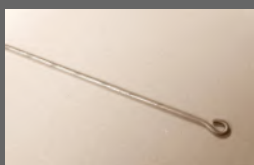
0-250mm

Tragfähigkeit: 0,40 kn (40Kg)

Dient in Verbindung mit Blebschrauben zum Abhängen von z.B. CD Profilen

**0,42 €/Stk**

## Abhängedraht mit Öse

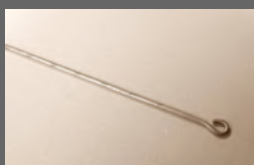


### Abhängedraht mit Öse 125

0-125mm; 0,4mm stark

Dient in Verbindung mit „Anker mit Spannfeder“ zum Abhängen von CD Profilen.

**0,08 €/Stk**

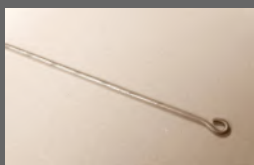


### Abhängedraht mit Öse 250

0-250mm; 0,4mm stark

Dient in Verbindung mit „Anker mit Spannfeder“ zum Abhängen von CD Profilen.

**0,11 €/Stk**

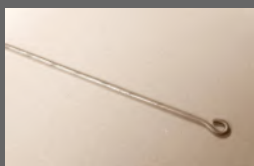


### Abhängedraht mit Öse 500

0-500mm; 0,4mm stark

Dient in Verbindung mit „Anker mit Spannfeder“ zum Abhängen von CD Profilen.

**0,17 €/Stk**



### Abhängedraht mit Öse 750

0-750mm; 0,4mm stark

Dient in Verbindung mit „Anker mit Spannfeder“ zum Abhängen von CD Profilen.

**0,23 €/Stk**



### Abhängedraht mit Öse 1000

0-1000mm; 0,4mm stark

Dient in Verbindung mit „Anker mit Spannfeder“ zum Abhängen von CD Profilen.

**0,27 €/Stk**

Abhängedraht

Preise verstehen sich brutto inkl. MwSt

www.trockenbaumaterial.com ist eine Unternehmung der Peterwitzer Baustoff GmbH

## Feingewinde



### Feingewindeschrauben 25

3,5x25

Dient zum Befestigen von Gipsplatten an Metallprofilen.

**5,36 €/1000Stk**



### Feingewindeschrauben 35

3,5x35

Dient zum Befestigen von Gipsplatten an Metallprofilen.

**6,56 €/1000Stk**



### Feingewindeschrauben 45

3,5x45

Dient zum Befestigen von Gipsplatten an Metallprofilen.

**8,87 €/1000Stk**



### Feingewindeschrauben 55

3,5x55

Dient zum Befestigen von Gipsplatten an Metallprofilen.

**11,07 €/1000Stk**

## Grobgewinde



### Grobgewindeschrauben 25

3,5x25

Dient zum Befestigen von Gipsplatten an Holz.

**5,36 €/1000Stk**



### Grobgewindeschrauben 35

3,5x35

Dient zum Befestigen von Gipsplatten an Holz.

**6,56 €/1000Stk**



### Grobgewindeschrauben 45

3,5x45

Dient zum Befestigen von Gipsplatten an Holz.

**8,87 €/1000Stk**



### Grobgewindeschrauben 55

3,5x55

Dient zum Befestigen von Gipsplatten an Holz.

**11,07 €/1000Stk**

## M8 für Winkel



### M8 Schrauben für Winkel UA

Schraube, Mutter, Scheibe

Dient in Verbindung von „Winkel UA“ zum Befestigen von UA Profilen an Decke und Boden.

**0,18 €/Stk**

Schrauben

Preise verstehen sich brutto inkl. MwSt

www.trockenbaumaterial.com ist eine Unternehmung der Peterwitzer Baustoff GmbH

## Bohrspitze



### Bohrspitze 25

3,5x25

Dient zum Befestigen von Gipsplatten an 2,0mm starken UA Profilen.

**7,14 €/1000Stk**



### Bohrspitze 35

3,5x35

Dient zum Befestigen von Gipsplatten an 2,0mm starken UA Profilen.

**8,57 €/1000Stk**



### Bohrspitze 45

3,5x45

Dient zum Befestigen von Gipsplatten an 2,0mm starken UA Profilen.

**10,71 €/1000Stk**

## Blechschauben



### Blechschauben

Bohrspitze und Flachkopf 4,2 x 13;  
500 Stück/Pack

Dient z.B. zum Befestigen von Abhängern und Verbindern an CD Profilen.

**8,50 €/500Stk**

## Nageldübel



### Nageldübel 40

6x40

Dient zum Befestigen von z.B. UW / UD Profilen an Decke und Boden.

**5,95 €/200Stk**



### Nageldübel 60

6x60

Dient zum Befestigen von z.B. UW / UD Profilen an Decke und Boden.

**7,91 €/200Stk**



### Nageldübel 80

6x80

Dient zum Befestigen von z.B. UW / UD Profilen an Decke und Boden.

**4,94 €/100Stk**

## Trockenbaudübel



### Trockenbaudübel, Metall

14x34

Hochwertige Dübel aus Metall mit Bohrspitze zum Befestigen von z.B. Bildern und Lampen an Gipsplatten.

**22,99 €/200Stk**

Schrauben / Dübel

Preise verstehen sich brutto inkl. MwSt

www.trockenbaumaterial.com ist eine Unternehmung der Peterwitzer Baustoff GmbH

## Dämmplatte Steinwolle WLK 0,037



**Steinwolle Rockwool 50**  
1000x610x50; 10,98m<sup>2</sup> Pack  
WLK 0,037  
Schmelzpunkt >1000°C

**1,89 €/m<sup>2</sup>**



**Steinwolle Rockwool 70**  
1000x610x70; 7,32m<sup>2</sup> Pack  
WLK 0,037  
Schmelzpunkt >1000°C

**2,59 €/m<sup>2</sup>**



**Steinwolle Rockwool 80**  
1000x610x80; 7,32m<sup>2</sup> Pack  
WLK 0,037  
Schmelzpunkt >1000°C

**3,38 €/m<sup>2</sup>**



**Steinwolle Rockwool 100**  
1000x610x100; 6,1m<sup>2</sup> Pack  
WLK 0,037  
Schmelzpunkt >1000°C

**3,65 €/m<sup>2</sup>**

## Dämmplatte Steinwolle WLK 0,041



**Steinwolle Rockwool 50**  
1000x610x50; 10,98m<sup>2</sup> Pack  
WLK 0,041  
Schmelzpunkt >1000°C

**1,61 €/m<sup>2</sup>**



**Steinwolle Rockwool 70**  
1000x610x70; 7,32m<sup>2</sup> Pack  
WLK 0,041  
Schmelzpunkt >1000°C

**2,15 €/m<sup>2</sup>**



**Steinwolle Rockwool 100**  
1000x610x100; 6,1m<sup>2</sup> Pack  
WLK 0,041  
Schmelzpunkt >1000°C

**2,98 €/m<sup>2</sup>**

Dämmung



## Gips



**SINIAT Gipsspachtel 2in1**  
25 Kg  
Dient zum Füllen der Fugen  
zwischen den einzelnen Gipsplatten.

**0,60 €/Kg**



**SINIAT Ansetzgips**  
Plattenkleber; 25 Kg  
Dient zum Kleben der Gipsplatten  
an eine stabile Rückwand.

**0,27 €/Kg**



**SINIAT Haftputz Finish**  
Flächenspachtel; 20 Kg  
Dient u.a. zum großflächigen Spachteln von  
Gipsplatten bzw. anderen Untergründen  
zum Herstellen von Q4 Qualität.

**0,36 €/Kg**

## Gipsplatten



**KNAUF GKB „NORMAL“**  
2000x1200x12,5  
2,4 m<sup>2</sup>

**1,98 €/m<sup>2</sup>**



**KNAUF GKB „NORMAL“**  
2600x1200x12,5  
3,12 m<sup>2</sup>

**1,98 €/m<sup>2</sup>**



**KNAUF GKBI „WASSER“**  
2000x1200x12,5  
2,4 m<sup>2</sup>

**3,20 €/m<sup>2</sup>**



**KNAUF GKBI „WASSER“**  
2600x1200x12,5  
3,12 m<sup>2</sup>

**3,20 €/m<sup>2</sup>**



**KNAUF GKF „FEUER“**  
2000x1200x12,5  
2,4 m<sup>2</sup>

**2,59 €/m<sup>2</sup>**

Gipsplatten

## Trennwandband



**Trennwandband 30**  
30mm breit; 30 m Rolle  
Selbstklebend; Dient unter UD und UW Profilen zur Schallreduzierung und Isolierung.

**0,19 €/m**



**Trennwandband 50**  
50mm breit; 30 m Rolle  
Selbstklebend; Dient unter UD und UW Profilen zur Schallreduzierung und Isolierung.

**0,23 €/m**



**Trennwandband 70**  
70mm breit; 30 m Rolle  
Selbstklebend; Dient unter UD und UW Profilen zur Schallreduzierung und Isolierung.

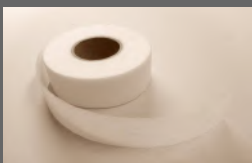
**0,30 €/m**



**Trennwandband 95**  
95mm breit; 30 m Rolle  
Selbstklebend; Dient unter UD und UW Profilen zur Schallreduzierung und Isolierung.

**0,39 €/m**

## Faserband



**Faserband**  
25 m Rolle  
Verhindert Rissbildung.

**0,04 €/m**

## Dampfbremse / Dampfbremse



**Dampfsperre**  
100 m<sup>2</sup> Rolle

**0,46 €/m<sup>2</sup>**



**Dampfbremse  
Corotop active control**  
75 m<sup>2</sup> Rolle

**0,76 €/m<sup>2</sup>**

## Klebeband



**Klebeband für Dampfbremse / sperre**  
5 cm breit  
25 m Rolle  
Einseitig klebend

**0,41 €/m**

Zubehör

## Schallschutzgummi



**SINIAT Schallschutz 50**  
Durch Befestigen an CW Profilen wird  
Schallübertragung verringert.

**2,38 €/Stk**



**SINIAT Schallschutz 75**  
Durch Befestigen an CW Profilen wird  
Schallübertragung verringert.

**2,50 €/Stk**



**SINIAT Schallschutz 100**  
Durch Befestigen an CW Profilen wird  
Schallübertragung verringert.

**2,74 €/Stk**

## Bauchemie



**Acryl**  
300ml; weiß  
überstreichbar

**1,19 €/Stk**



**Tiefengrund**  
5 Liter  
Dient zum Vorbereiten von  
Untergründen z.B. vor einem Anstrich.

**5,99 €/Stk**

Bauchemie

## Werkzeug



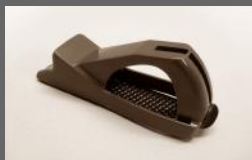
**Cuttermesser**  
18mm Klängenbreite

**1,99 €/Stk**



**Gipshobel, lang**  
25cm lang; 4cm breit

**6,99 €/Stk**



**Gipshobel, kurz**  
14cm lang; 4cm breit

**4,99 €/Stk**



**Glättekelle**  
270 x 130

**6,99 €/Stk**



**Giperspachtel**  
100mm

**4,49 €/Stk**

Werkzeug

## Kontakt

Sie haben Fragen? Nehmen Sie Kontakt mit uns auf, wir antworten Ihnen gern!

Peterwitzer Baustoff GmbH  
Schkeuditzer Straße 70  
04509 Delitzsch



Verkauf 1: 034202 / 325641  
Verkauf 2: 034202 / 325642  
Service: 034202 / 325643  
Mobil: 0152 / 51426026  
E-Mail: [info@trockenbaumaterial.com](mailto:info@trockenbaumaterial.com)  
Shop: [www.trockenbaumaterial.com](http://www.trockenbaumaterial.com)

## Unsere Öffnungszeiten

Abholung und Beratung nur nach Terminvereinbarung

Termine für Abholung und Lieferung sind möglich in der Zeit von:

Mo. – Fr. 06.00 – 20.00 Uhr  
Sa. 06.00 – 12.00 Uhr

Bestellungen, Anfragen und Terminvereinbarungen sind telefonisch, per WhatsApp, SMS, E-Mail und in unserem Online-Shop jederzeit möglich.

Unsere AGB finden Sie auf unserer Internetseite [www.trockenbaumaterial.com](http://www.trockenbaumaterial.com) bzw. in unseren Geschäftsräumen. Unsere Zahlungs- und Lieferbedingungen können angefragt werden bzw. finden Sie ebenfalls in unsere Geschäftsräumen. Die angegebenen Preise verstehen sich brutto inkl. MwSt. Die Preise gelten bis auf Weiteres und werden ggf. dem Markt angepasst.